

Les déplacements domicile travail à vélo (INSEE, évolution 2021 - 2022)

La France Métropolitaine : 2,9% ➡ 3,3 %

Le Tarn : 2,2 %

Albi 7,4 % ➡ 8 %

Carmaux 2 % ➡ 2 %

Castres 3,1 % ➡ 3,4 %

Gaillac 3,1 % ➡ 3,5 %

Lavaur 3,2 % ➡ 3,2 %

Mazamet 1,2 % ➡ 1,2 %

Rabastens 1,4 % ➡ 1,4 %

Les déplacements domicile travail à vélo (INSEE, évolution 2021 - 2022)

Les préfectures de Midi-Pyrénées :

Albi 8 %

Auch 3,1 %

Cahors 3,7 %

Foix 5,9 %

Montauban 4,2 %

Rodez 1,7 %

Tarbes 5,2 %

Toulouse 11,5 %

Les déplacements domicile travail à vélo (INSEE 2022)

Les principales villes de la Région Occitanie :

Toulouse 11,5 %

Montpellier 11,7 %

Perpignan 3,6 %

Nîmes 5,6 %

Alès 1,7 %

Sète 3,6 %

Béziers 1,6 %

Montauban 4,2 %

Tarbes 5,2 %

Albi 8 %

Castres 3,4 %

Narbonne 3,9 %

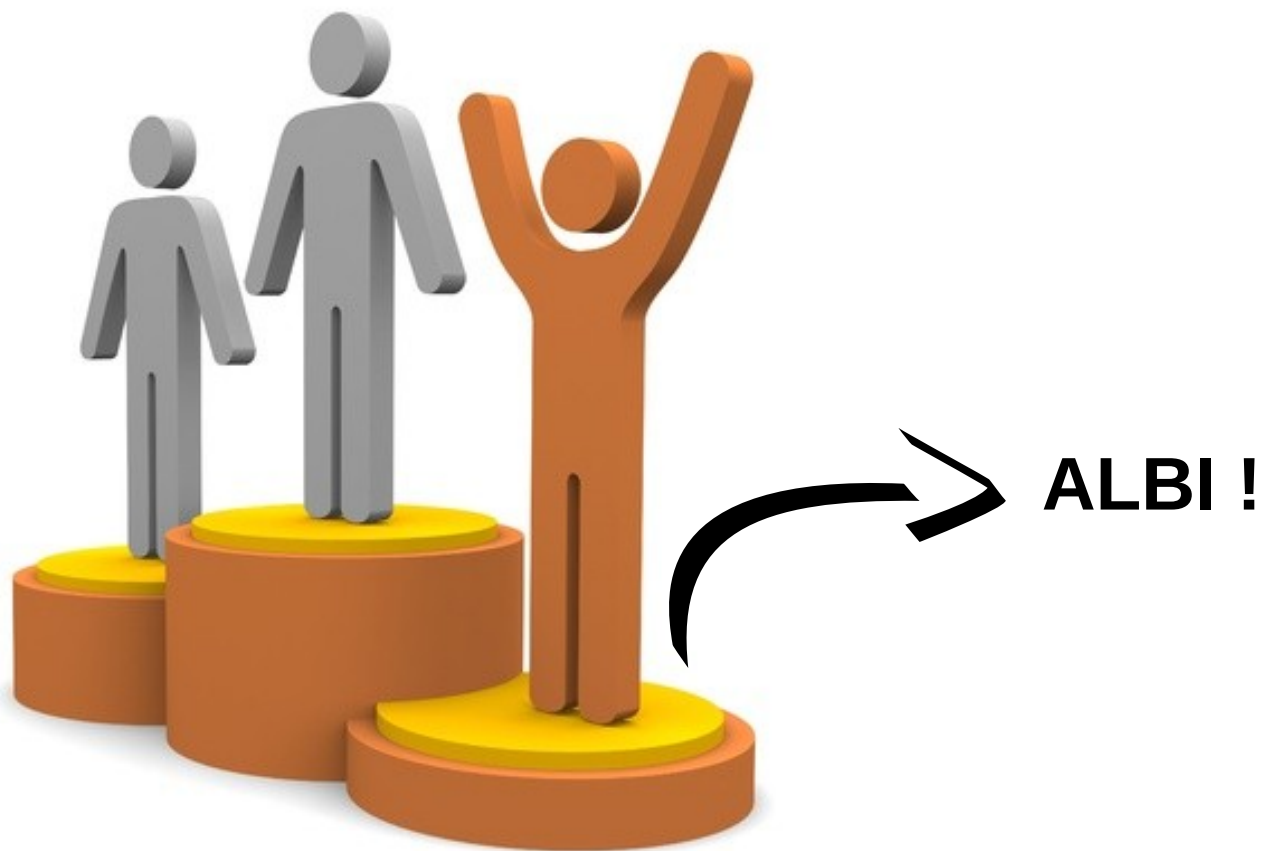
St Cyprien 2,5 % (2,6 % en 2021)

Rodez 1,7 %

Lunel 2,7 %

Carcassonne 2,8 %

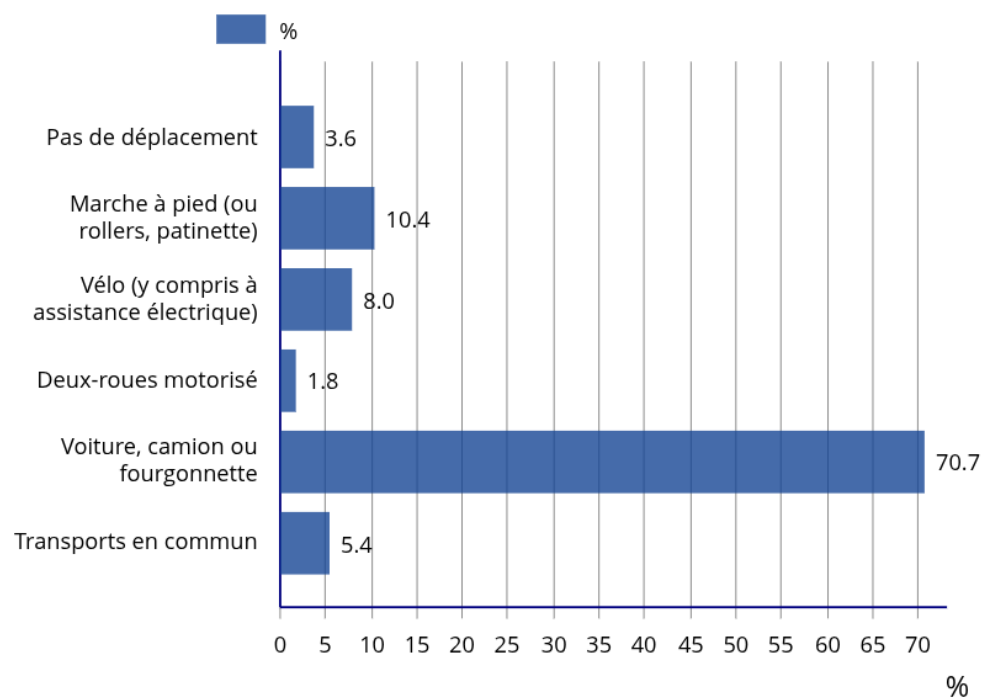
Les déplacements domicile travail à vélo (INSEE 2022)



Le détail des déplacements domicile travail à Albi (INSEE 2022)

ACT G2 - Part des moyens de transport utilisés pour se rendre au travail en 2022

ACT G2 - Part des moyens de transport utilisés pour se rendre au travail en 2022



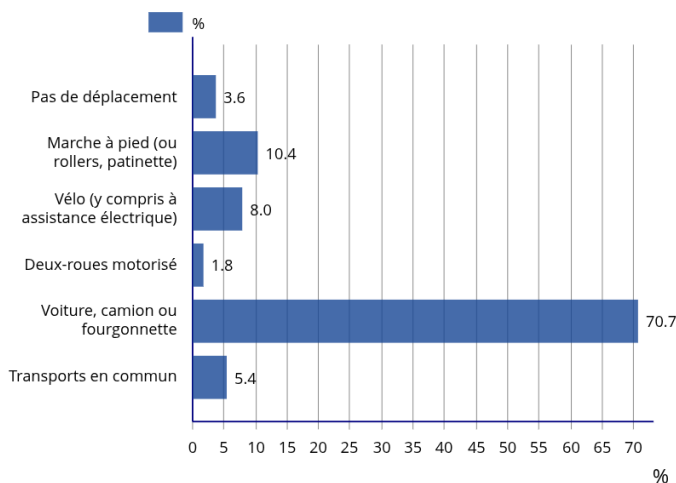
Champ : actifs de 15 ans ou plus ayant un emploi.

Source : Insee, RP2022 exploitation principale, géographie au 01/01/2025.

Comparatif : les déplacements domicile travail à Albi et Castres (INSEE 2022)

ACT G2 - Part des moyens de transport utilisés pour se rendre au travail en 2022

ACT G2 - Part des moyens de transport utilisés pour se rendre au travail en 2022

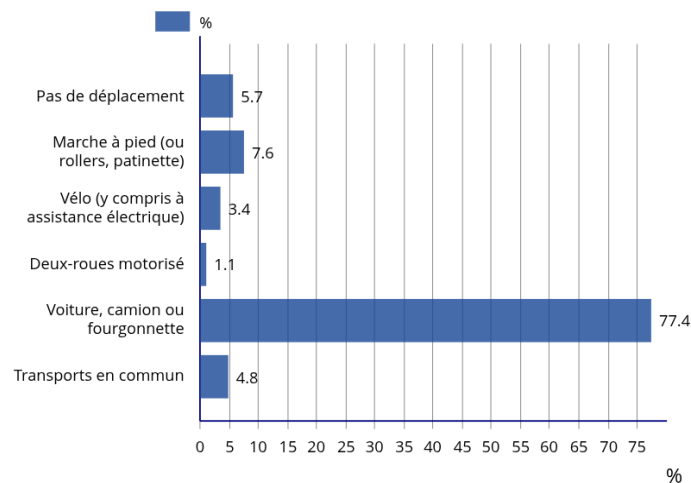


Champ : actifs de 15 ans ou plus ayant un emploi.

Source : Insee, RP2022 exploitation principale, géographie au 01/01/2025.

ACT G2 - Part des moyens de transport utilisés pour se rendre au travail en 2022

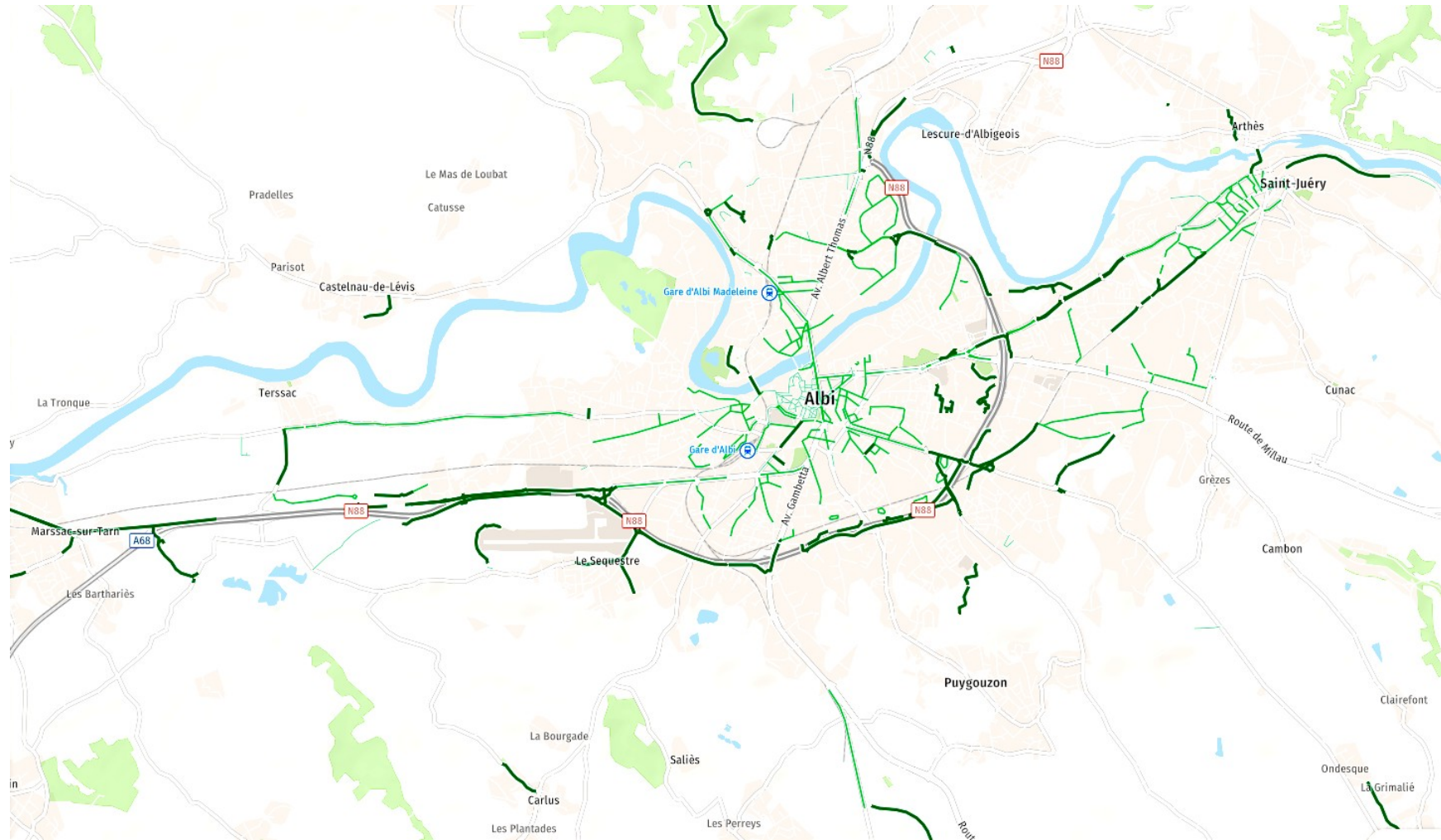
ACT G2 - Part des moyens de transport utilisés pour se rendre au travail en 2022



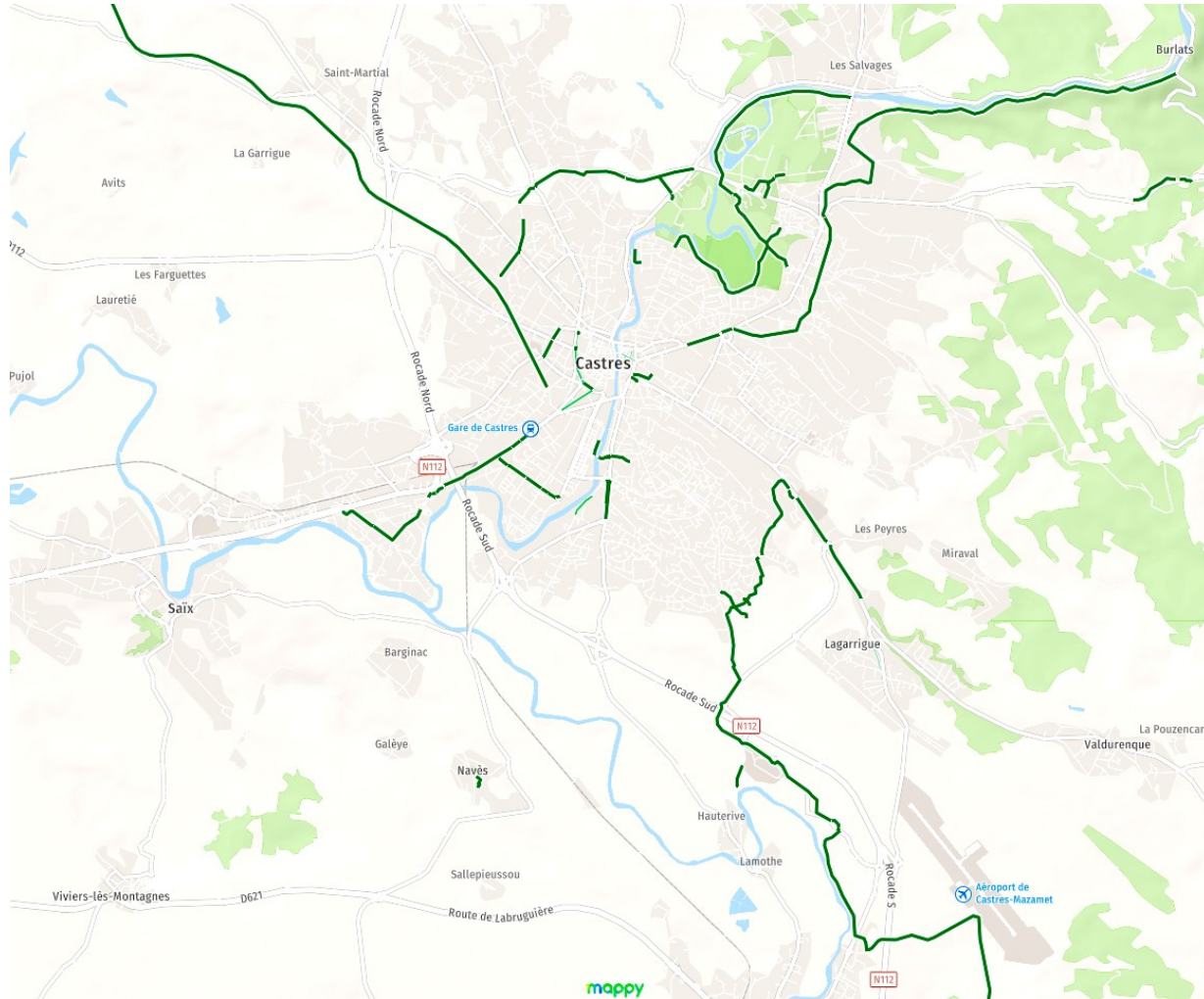
Champ : actifs de 15 ans ou plus ayant un emploi.

Source : Insee, RP2022 exploitation principale, géographie au 01/01/2025.

Comparatif : les déplacements domicile travail à Albi et Castres (INSEE 2022)



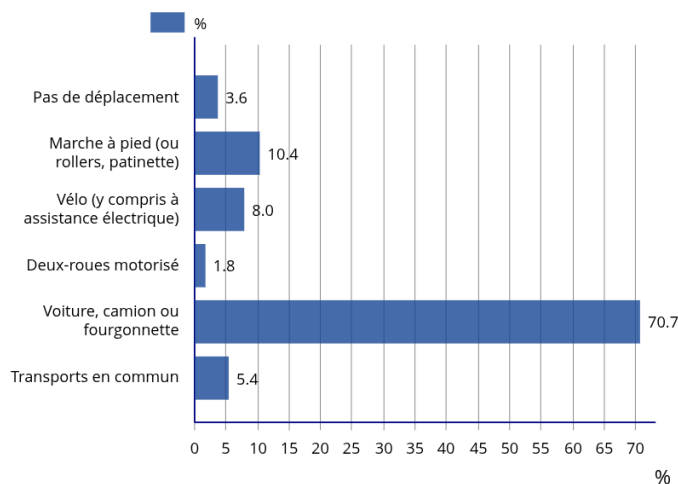
Comparatif : les déplacements domicile travail à Albi et Castres (INSEE 2022)



Comparatif : les déplacements domicile travail à Albi et Montauban (INSEE 2022)

ACT G2 - Part des moyens de transport utilisés pour se rendre au travail en 2022

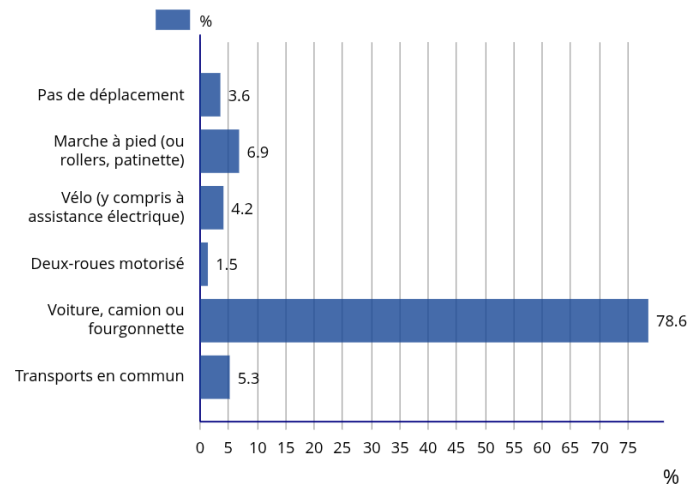
ACT G2 - Part des moyens de transport utilisés pour se rendre au travail en 2022



Champ : actifs de 15 ans ou plus ayant un emploi.
Source : Insee, RP2022 exploitation principale, géographie au 01/01/2025.

ACT G2 - Part des moyens de transport utilisés pour se rendre au travail en 2022

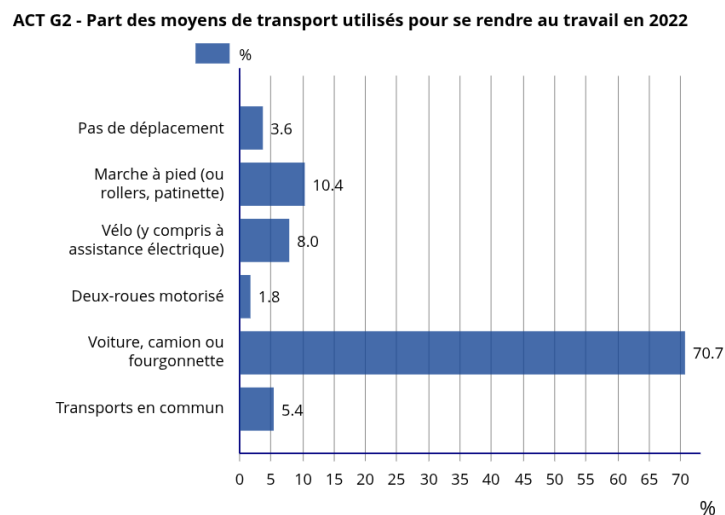
ACT G2 - Part des moyens de transport utilisés pour se rendre au travail en 2022



Champ : actifs de 15 ans ou plus ayant un emploi.
Source : Insee, RP2022 exploitation principale, géographie au 01/01/2025.

Comparatif : les déplacements domicile Albi et Toulouse (INSEE 2022)

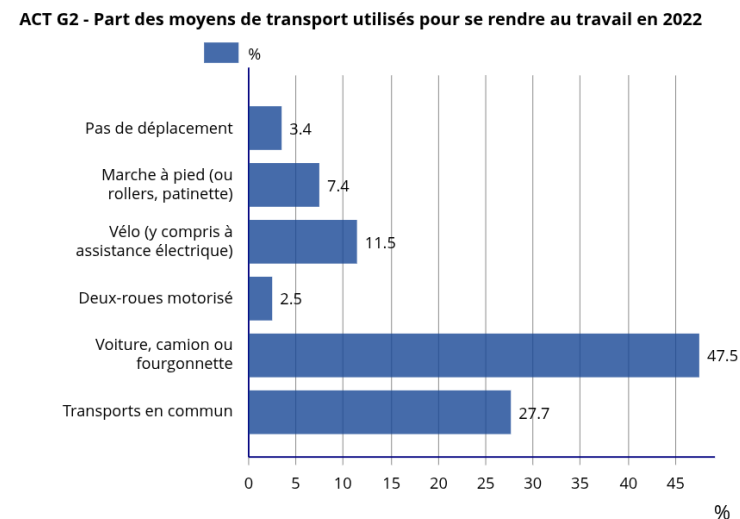
ACT G2 - Part des moyens de transport utilisés pour se rendre au travail en 2022



Champ : actifs de 15 ans ou plus ayant un emploi.

Source : Insee, RP2022 exploitation principale, géographie au 01/01/2025.

ACT G2 - Part des moyens de transport utilisés pour se rendre au travail en 2022



Champ : actifs de 15 ans ou plus ayant un emploi.

Source : Insee, RP2022 exploitation principale, géographie au 01/01/2025.

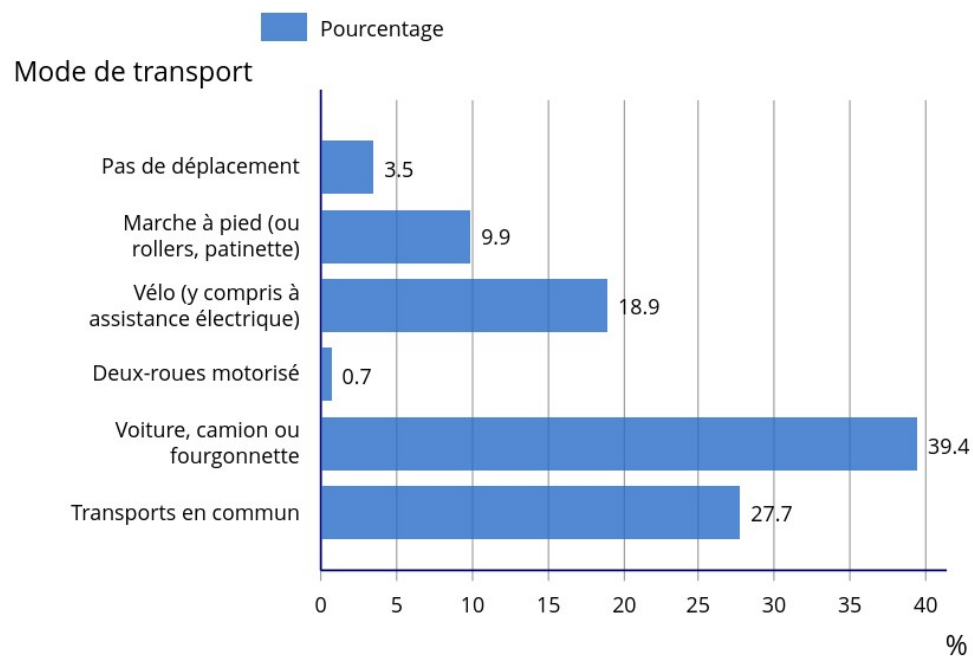
Les déplacements domicile travail à Strasbourg (INSEE 2022)

GRAPHIQUE

TABLEAU

ACT G2 - Part des moyens de transport utilisés pour se rendre au travail en 2021

ACT G2 - Part des moyens de transport utilisés pour se rendre au travail en 2021



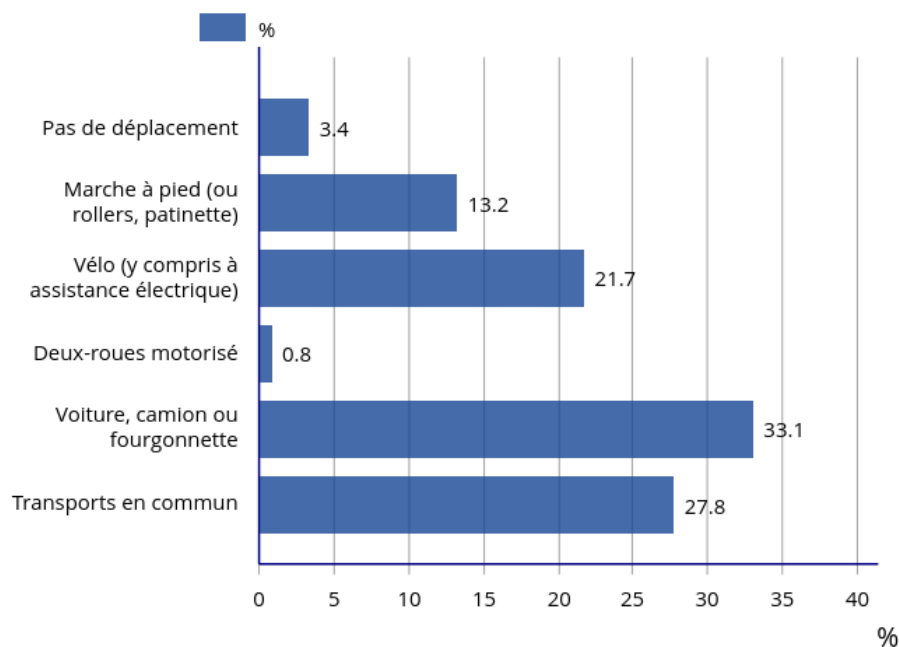
Champ : actifs de 15 ans ou plus ayant un emploi.

Source : Insee, RP2021 exploitation principale, géographie au 01/01/2024.

Les déplacements domicile travail à Grenoble (INSEE 2022)

ACT G2 - Part des moyens de transport utilisés pour se rendre au travail en 2022

ACT G2 - Part des moyens de transport utilisés pour se rendre au travail en 2022



Champ : actifs de 15 ans ou plus ayant un emploi.

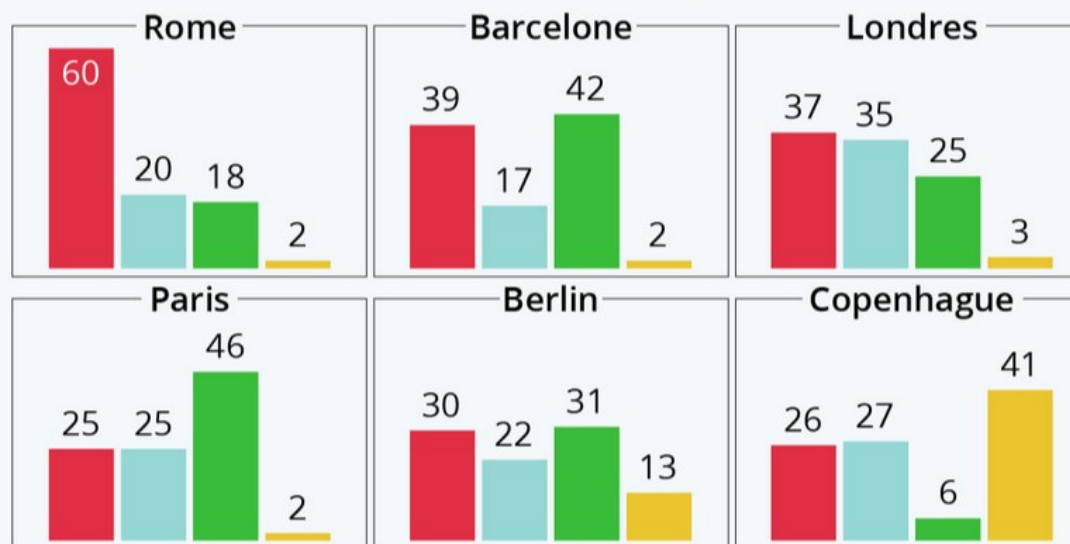
Source : Insee, RP2022 exploitation principale, géographie au 01/01/2025.

La mobilité dans les métropoles européennes

Part des modes de transport utilisés pour se déplacer dans les villes sélectionnées, en % *



■ Voiture ■ Transports publics ■ Marche ■ Vélo



* données de 2020 ou 2018 ; "autres" modes de transports non inclus.

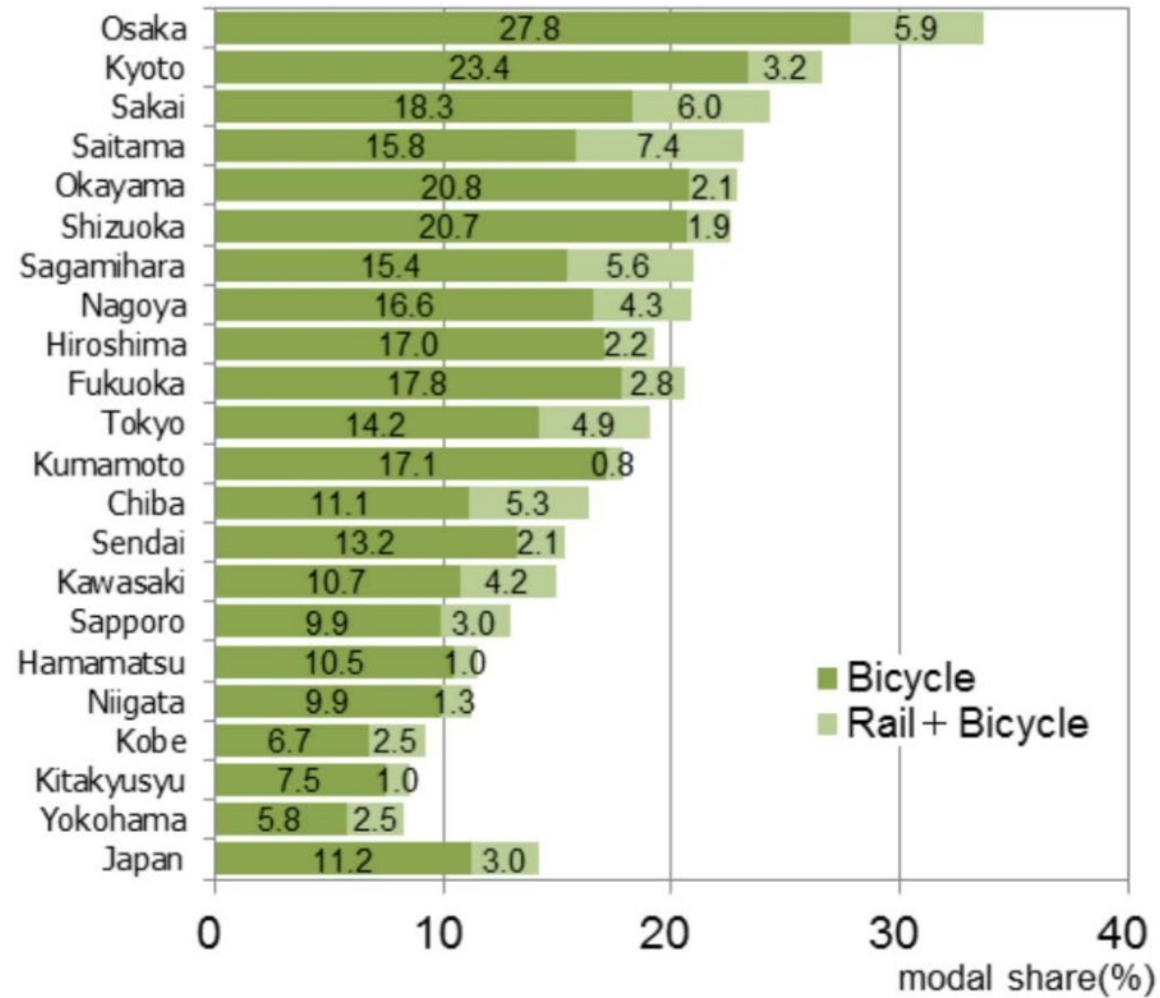
Source : Deloitte Urban Mobility Index 2020



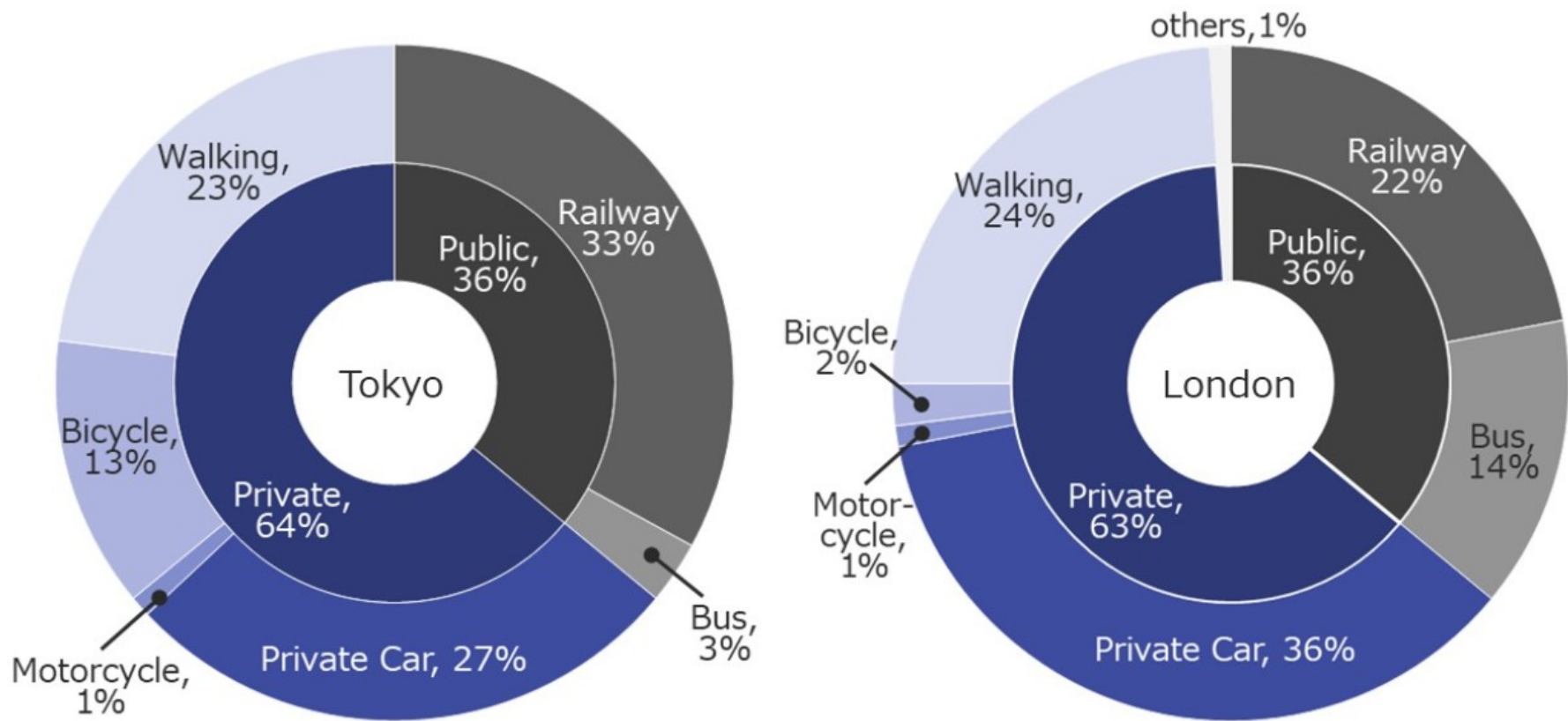
La part modale du vélo au Japon

FIGURE 9

CYCLING MODAL SHARE FOR DAILY JOURNEYS IN LARGE JAPANESE CITIES (2010). - Source : [Yoshida, 2015](#) ; Population Census, 2010._



La part modale du vélo au Japon

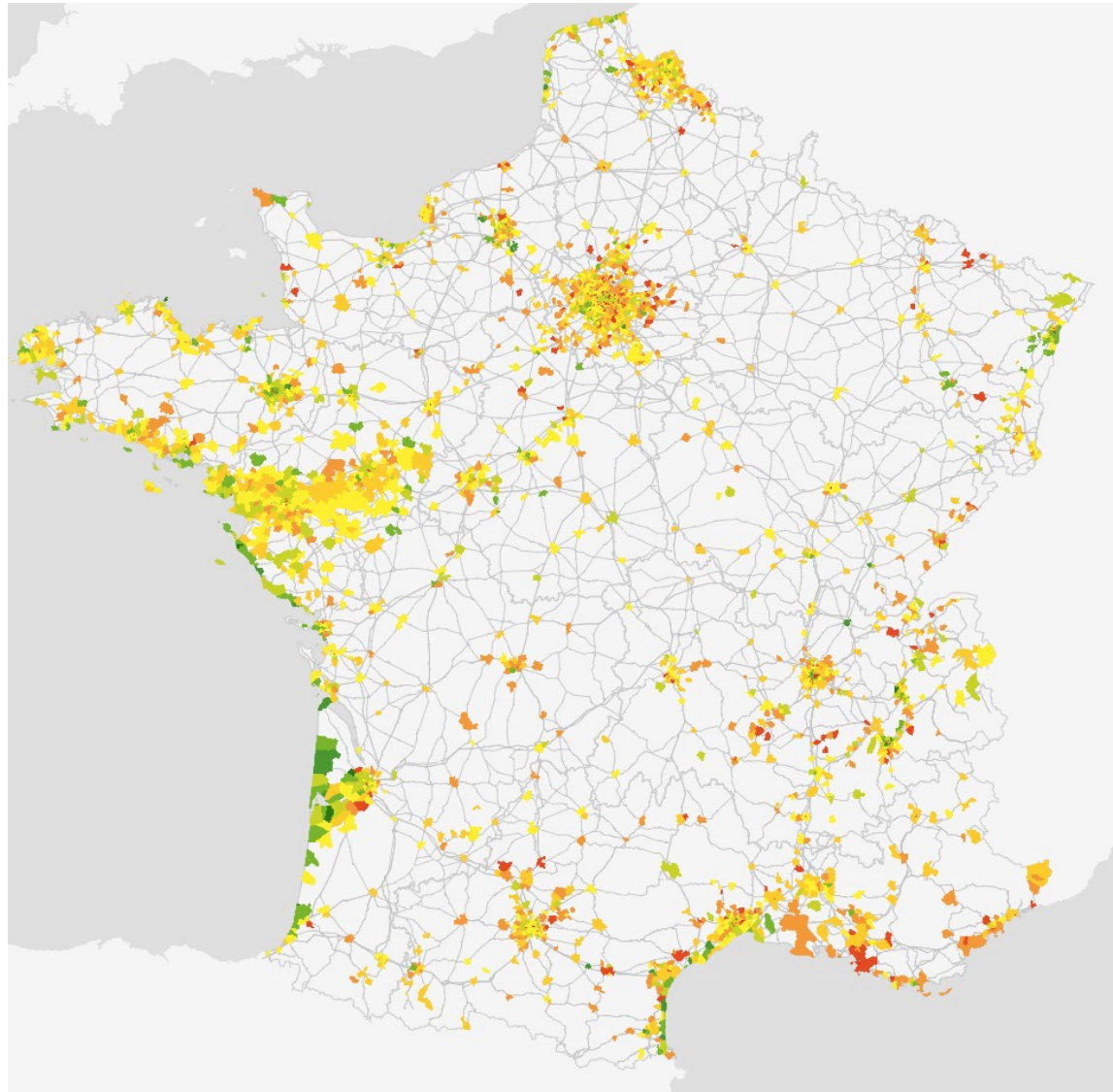


La part modale du vélo au Japon

Ceci malgré une infrastructure cyclable sommaire... voire non-existante...



Le Baromètre de la FUB



Les déplacements domicile travail à vélo (INSEE 2022 + Baromètre 2025)

Les principales villes de la Région Occitanie :

Toulouse 11,5 % (Moyennement Favorable)

Montpellier 11,7 % (Plutôt Favorable)

Perpignan 3,6 % (Plutôt Défavorable)

Nîmes 5,6 % (Plutôt Défavorable)

Alès 1,7 % (Plutôt Défavorable)

Sète 3,6 % (Plutôt Défavorable)

Béziers 1,6 % (Très Défavorable)

Montauban 4,2 % (Plutôt Défavorable)

Tarbes 5,2 % (Plutôt Défavorable)

Albi 8 % (Moyennement Favorable)

Castres 3,4 % (Plutôt Défavorable)

Narbonne 3,9 % (Plutôt Défavorable)

St Cyprien 2,5 % (Très Favorable)

Rodez 1,7 % (Défavorable)

Lunel 2,7 % (Moyennement Favorable)

Carcassonne 2,8 % (Très Défavorable)

La meilleure note du Tarn : Couffouleux 1,3 %, (Plutôt Favorable)

Un message de nos amis de Carcassonne

Publication de Carca Vélo

**Carca Vélo**
10 septembre · 🌐

Carca'vélo était déprimé et est parti à Albi la semaine dernière: même population, un centre classé Unesco, une mairie de même obédience politique. Et bien, en toute objectivité c'est beaucoup mieux, et donc on ne s'étonne pas qu'Albi a 2 étoiles au label vélo du tour de France, et une meilleure note au baromètre vélo 2021. Qu'en sera t'il pour le baromètre vélo 2025 dont les résultats seront connus jeudi 18 septembre? Suspens ! En attendant Carcavélo propose Albi vélo/photos



mais oui , on est à Albi, et pas aux Pays bas, ni au Danemark et on apprécie la séparation piéton/vélo



Périphérie d'Albi, box à Vélos dans aire multimodal: on attend la même chose aux aires de Béragne, Bezons



On rêve d'une passerelle piéton/vélo sur le pont de Garigliano, ici c'est sur le Tarn



Encourager la mobilité, favoriser la proximité
ICI
LA COMMUNAUTE D'AGGLOMERATION DE CARCASSONNE
AVANCE LES PROJETS D'ECHANGES MULTIMODALS
Début des travaux : 1^{er} semestre 2026
ooh , un pôle multimodal avec des travaux programmés devant la gare d'Albi. A Carcassonne, c'est l'ambassade



+5
Doubles sens cyclables: signalétique claire, marquage au sol, et ce dans beaucoup de rues



20

4 commentaires 2 partages

Merci pour votre attention !