

"Carspreading" :
Un problème qui prend de
l'ampleur

Un problème qui prend de l'ampleur

Plus long, plus large, plus viril...

Un problème qui prend de l'ampleur

Une récente étude a révélé que les voitures neuves s'élargissent d'un centimètre tous les deux ans.

Cette tendance au "m'as-tu-vu" machiste est en total décalage avec l'urbanisme des villes... et oublie que bon nombre des consommateurs sont des femmes.

C'est particulièrement choquant quand on compare les nouvelles et anciennes versions des modèles classiques.

Un problème qui prend de l'ampleur



Un problème qui prend de l'ampleur

La différence est sensible même quand on met un modèle « au goût du jour ».

Voici les versions 4 et 5 de la Clio, la voiture la plus venue en France.

Un problème qui prend de l'ampleur



2016



2019

Un problème qui prend de l'ampleur



- Alors que la 4L faisait moins de 1,50m de large.
- Et qu'on pouvait quand même s'amuser avec.

Un problème qui prend de l'ampleur

La largeur moyenne des nouvelles voitures vendues en Europe dépasse désormais 180cm.

La moitié des ces voitures sont donc déjà trop grosses pour la taille minimale des espaces de stationnement dans la plupart des pays en Europe.

Un problème qui prend de l'ampleur



Un problème qui prend de l'ampleur

- 4 emplacements, qui dit mieux ?



Un problème qui prend de l'ampleur



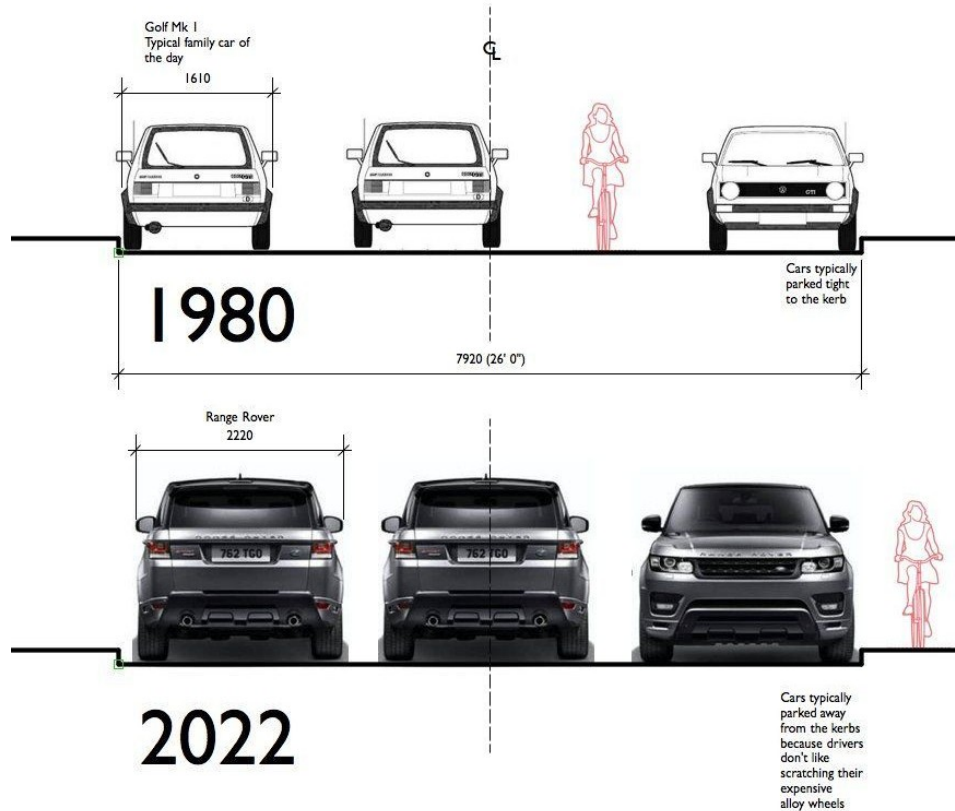
- Mais pour embêter le monde, on n'est pas forcément obligé d'acheter un gros 4x4

Un problème qui prend de l'ampleur



- La moitié des voitures vendues actuellement sont trop grosses pour prendre les tunnels de la route d'Ambialet
- Et elles ont désormais beaucoup de mal à croiser d'autres voitures sur les petites routes de campagne

Un problème qui prend de l'ampleur



- Et bien sûr, les usagers vulnérables ont de moins en moins de place sur la chaussée

Un problème qui prend de l'ampleur

On achète souvent un SUV parce qu'on se sent mieux protégé
au volant.

Mais les grosses voitures sont dangereuses pour les autres
usagers de l'espace public.

Un problème qui prend de l'ampleur

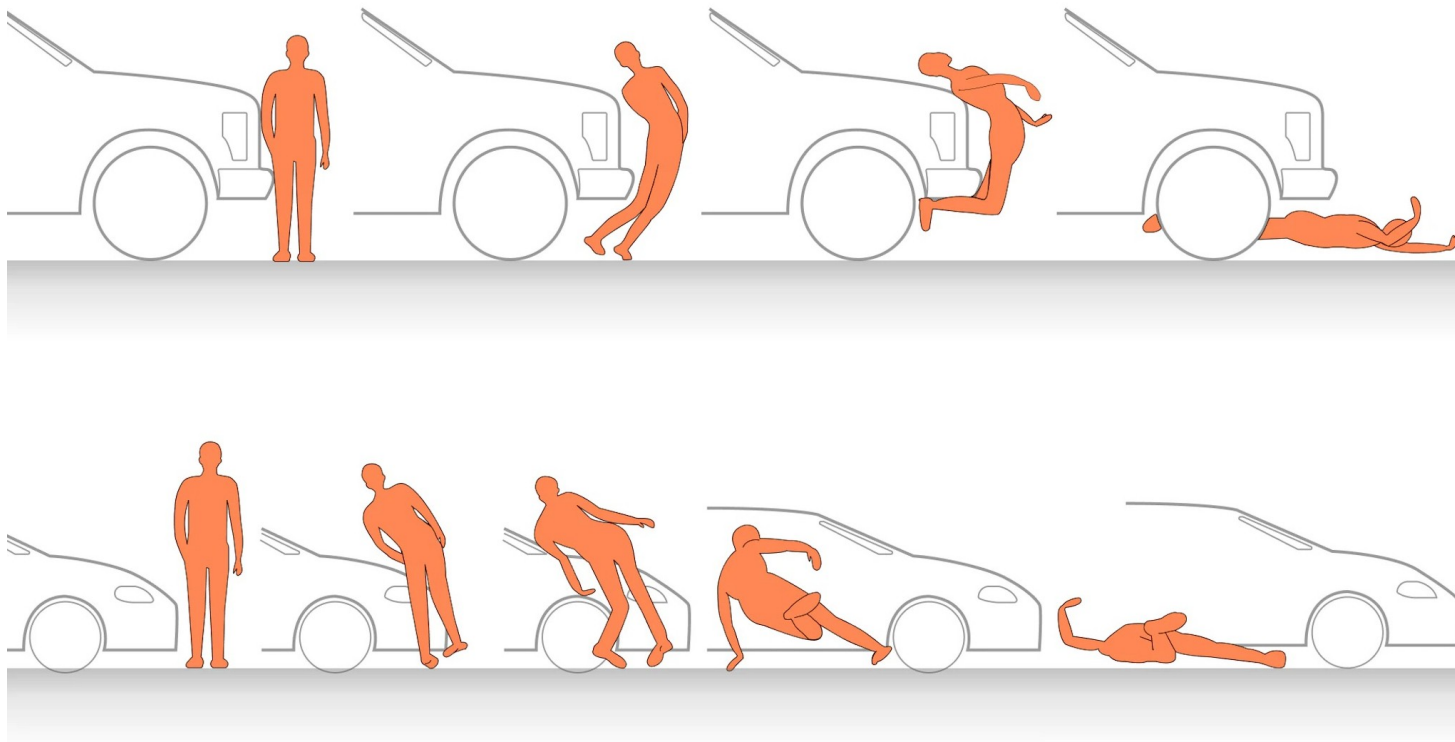


Un problème qui prend de l'ampleur

Les modèles plus larges ont aussi tendance à être plus hauts, ce qui n'est pas sans risque pour les autres usagers.

Selon une étude de l'institut belge VIAS, une augmentation de 10 cm de la hauteur de l'avant des véhicules entraîne un risque de décès accru de 30 % pour les piétons et les cyclistes victimes d'une collision.

Un problème qui prend de l'ampleur



Un problème qui prend de l'ampleur

Nous avons demandé à nos amis de FFCT de faire remonter ces graves problèmes au niveau national.

La réponse du ministère : « Il faut assez de place pour mettre 3 sièges côte à côte à l'arrière de la voiture ».

Or, l'espace était mieux utilisé à l'époque...

Un problème qui prend de l'ampleur



Un problème qui prend de l'ampleur

Pour l'instant, les voitures neuves vendues dans l'UE sont soumises à la même largeur maximale (255 cm) que les autobus et les camions.

Si la limite de largeur n'est pas revue par l'UE, et si les villes n'augmentent pas leurs tarifs de stationnement, les grands SUV et les pick-ups continueront à grossir jusqu'à atteindre la limite prévue pour les camions.

Un problème qui prend de l'ampleur

Quelques chiffres supplémentaires :

- Les SUV représentent désormais 60% du marché européen
- Les SUV émettent 20% de plus de CO₂ au kilomètre que les voitures de taille moyenne
- Selon l'Agence Internationale de l'Énergie, si l'ensemble des SUV étaient un pays, ils seraient au 5ème rang en termes d'émissions de CO₂

Un problème qui prend de l'ampleur

Il existe cependant une autre possibilité : le système japonais des keijidōsha (« kei-cars »), qui répondent à des normes très strictes.

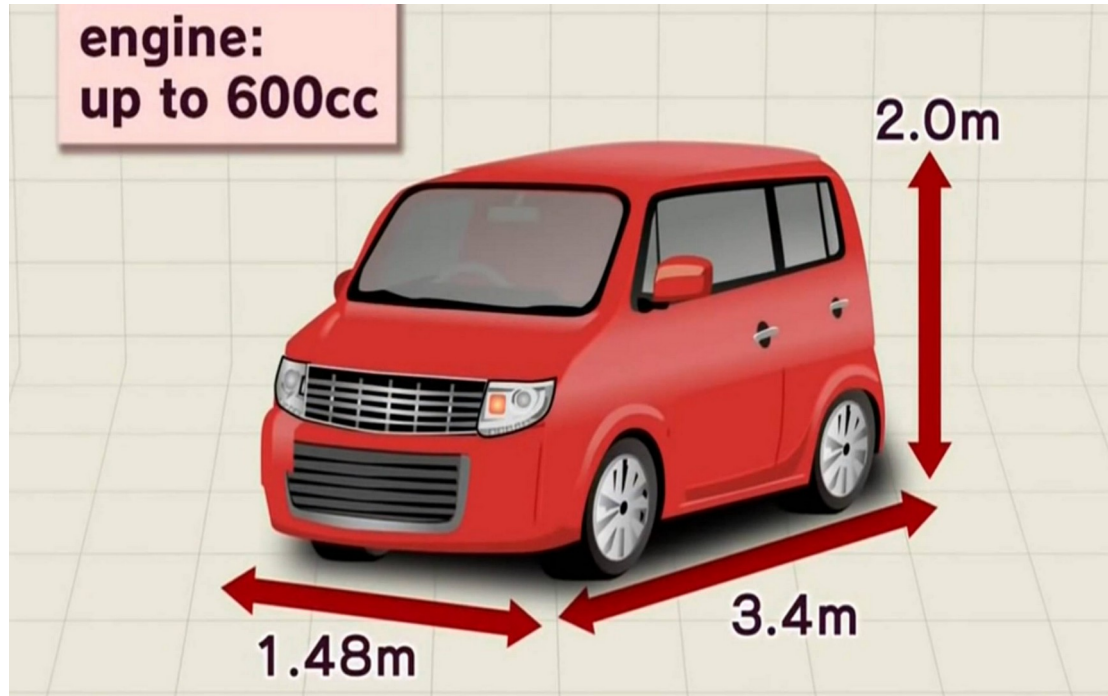
Un problème qui prend de l'ampleur

Conçues pour des villes avec des rues étroites et peu de stationnement, elles sont encore plus populaires à la campagne (prix bas et population vieillissante).

Elles bénéficient d'avantages fiscaux, comme des réductions sur les taxes automobiles, les péages et les frais de stationnement, ainsi que des coûts d'achat et d'entretien globalement plus bas.

Tous ces facteurs contribuent à une forte demande. En 2020, elles représentaient environ 40 % de toutes les voitures immatriculées au Japon.

Un problème qui prend de l'ampleur



- La plupart des constructeurs automobiles japonais produisent des kei-cars : Daihatsu, Honda, Mitsubishi, Subaru et Suzuki.
- Nissan propose un modèle électrique, et Honda, Suzuki et BYD en préparent.

Un problème qui prend de l'ampleur

Voici l'un des modèles les plus populaires, la Daihatsu Move.

Un problème qui prend de l'ampleur



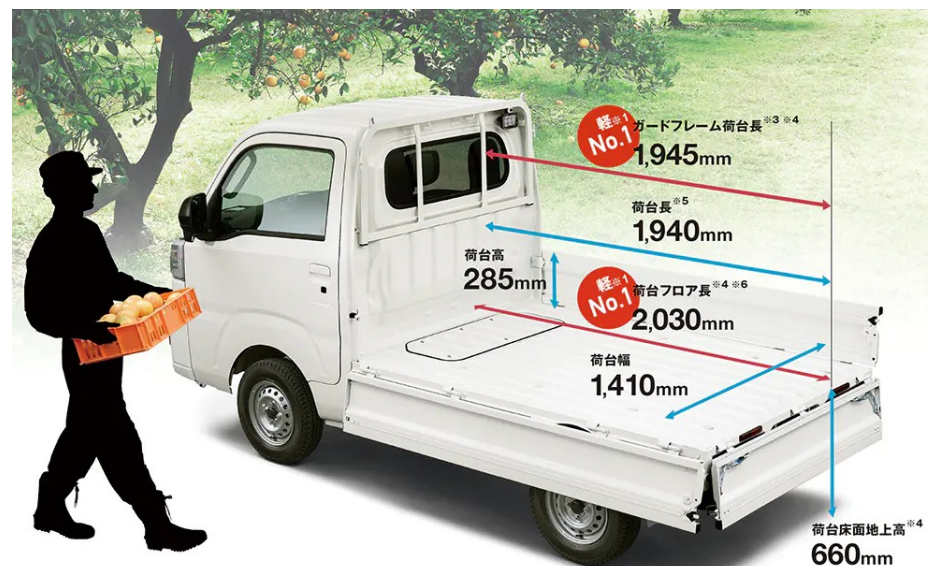
Un problème qui prend de l'ampleur



Un problème qui prend de l'ampleur

Les versions "camion" restent populaires... et ils peuvent porter autant que certains gros 4x4.

Un problème qui prend de l'ampleur



Un problème qui prend de l'ampleur

Je vous remercie pour votre attention.